

2019 年度ジュニア育成地域推進事業 第10回あきる野ジュニア記録会

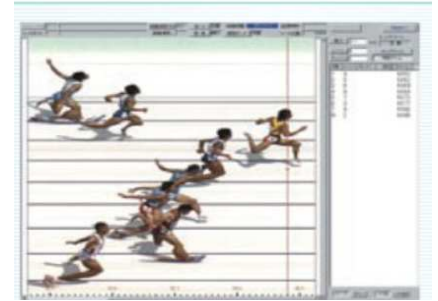
兼 第24回あきる野市総合スポーツ祭陸上競技大会

期日：2019年5月6日（月）

会場：秋留台公園競技場 ※雨天実施

時間：午前9時競技開始

- ・午前：100m、リレーなどのトラック種目
- ・午後：走幅跳、砲丸投などのフィールド種目



オリンピックや世界陸上と同じ『写真判定装置』で100分の1秒まで計測します！

※競技日程は大会1週間前までに陸上競技協会HP
<http://www.akiruno-aa.tokyo> でお知らせします。



参加費 小・中学生…無料

服装 走りやすい服装（運動着）・運動靴（陸上用スパイクシューズ使用可）

種目 ①小学生男女別 60m(3年以下)・100m(4年以上)・800m(4年以上)・走幅跳(5・6年)・4×100mR(4年以上共通)

②中学生男女別 100m・400m・800m・1500m・3000m(男子)・走高跳・走幅跳・砲丸投(男5kg・女2.72kg)・4×100mR(共通)

※市スポーツ祭一般の部は裏面をご覧ください。

申込方法 以下の手順で**4月22日(月)まで**に申し込んでください。

- ① 申込書の送信は、市陸上競技協会ホームページ(<http://www.akiruno-aa.tokyo>)の様式をダウンロードし、必要事項を記入の上、info@akiruno-aa.tokyo まで申込書を添付してメールしてください。
- ② 郵送又は直接の申込は、〒197-0814 あきる野市二宮683 秋川体育館(申込書のみ) あきる野市体育協会事務局(土日火は休み) Tel 569-6312 申込書は体協事務局にもあります。問合せはメールアドレスへお願いします。

詳細は、裏面の大会要項をご確認ください

第10回あきる野ジュニア記録会 兼 個人用申込書 第24回あきる野市総合スポーツ祭陸上競技大会

(1人2種目まで1枚記入)

出場種目	男子	小学	60m(3年以下)・100m(4年以上)・800m(4年以上)・走幅跳(5・6年)		
		中学	100m・400m・800m・1500m・3000m(男子)・走高跳・走幅跳・砲丸投		
	女子	一般	男子	100m・400m・1500m・走高跳・走幅跳・砲丸投、(39歳以下・40歳以上)	
			女子	100m・1500m・走高跳・走幅跳・砲丸投	
ふりがな			電話		
氏名			引率者(保護者)氏名		
住所					
所属(学校名)					年齢又は学年

注 学校や団体、及びリレーに申込みの場合は、団体申込用紙(HP確認)をご利用ください。団体申込用紙では、個人競技も申込みますので、この用紙を記入する必要はありません。

第10回あきる野市ジュニア（小中学生）記録会（2019年度東京都ジュニア育成地域推進事業）
兼 第24回あきる野市総合スポーツ祭陸上競技大会 要項

- 1 主催 東京都（公財）東京都体育協会 NPO 法人あきる野市体育協会
あきる野市陸上競技協会
- 2 後援 あきる野市 あきる野市教育委員会
- 3 日時 2019年5月6日（月） 午前9時競技開始（雨天実施）
- 4 会場 都立秋留台公園陸上競技場
- 5 競技方法 2019年（公財）日本陸上競技連盟競技規則と本大会要項による。
- 6 参加資格 記録会…市内在住・在学・在クラブの小中学生、中学生
市民大会…市内在住・在勤者
- 7 参加制限 1人2種目まで（リレーを除く）
- 8 競技種目（タイムテーブルは大会1週間前までに「10①の陸上競技協会HP」でお知らせします。）
 - I 小学生男女別 60m(3年以下)・100m(4年以上)・800m(4年以上)・走幅跳(5・6年)・
4×100mR(4年以上共通)
 - II 中学生男女別 100m・400m・800m・1500m・3000m(男子)・走高跳・走幅跳・砲丸投(男5kg・
女2.72kg)・4×100mR(共通)
 - III 一般男子（高校生含む） 100m(39歳以下・40歳以上)・400m・1500m(39歳以下・40歳以上)・
走高跳・走幅跳・砲丸投(7.26kg)
 - IV 一般女子（高校生含む） 100m・1500m・走高跳・走幅跳・砲丸投(4kg)
- 9 参加費 小学生・中学生…無料、一般（高校生含む）…1人600円（当日、受付時にお支払いください。）
- 10 申込方法 以下の手順で4月22日（月）までに申し込んでください。
 - ① 申込書の送信は、あきる野市陸上競技協会ホームページ（<http://www.akiruno-aa.tokyo>）の様式をダウンロードし、必要事項を記入の上、メールアドレス（info@akiruno-aa.tokyo）に申込書を添付してメールしてください。
 - ② 郵送又は直接の申込は、〒197-0814 あきる野市二宮 683 秋川体育館（申込書のみ）あきる野市体育協会事務局（土日火は休み）Tel 569-6312 申込書は体協事務局にもあります。問合せはメールアドレスへお願いします。
- 11 注意事項
 - ① 競技中に発生した事故については、応急処置は主催者で行います。また、主催者として保険に加入しておりますが、各自十分注意してください。
 - ② ナンバーカードは主催者が準備します。胸と背に、四隅を安全ピンでとめてください。
 - ③ 腰ナンバーカードは、召集後、右腰のウエストに取り付けて、レース終了後、ゴールライン付近の箱に返却してください。
 - ④ 選手召集は、100mスタート地点後方で行います。召集時刻は各競技の30分前から始め、15分前に完了します。召集に遅れたものは失格になることがあるので、召集時刻を厳守し、競技に出場するウェア（ナンバーカードを付けて）を着用し集合してください。
 - ⑤ リレー種目のオーダー用紙（競技者係にあります。）は、召集開始1時間30分前までに競技者係へ提出してください。
 - ⑥ 競技結果は、本部テント後方の掲示場所へ張り出します。記録証（1部100円の必要な方は、本部に申し込みください）。
 - ⑦ 競技に使用する用具は主催者側が用意したものに限ります。
 - ⑧ 参加の際は各学校の顧問、各クラブ指導者あるいは保護者が引率してください。
 - ⑨ 平成31年度東京都中学校体育連盟登録校在籍生徒、中学校在学の（公財）東京陸上競技協会登録競技者、東京陸上競技協会小学生登録者の記録については公認申請します。
 - ⑩ ウォーミングアップは事故がおきないように十分注意して行ってください。
 - ⑪ トラック競技の計測は、写真判定装置により行います。なお、写真判定装置のトラブルの際は再レースを行います。
 - ⑫ トラック競技を午前、フィールド競技を午後行います。ただし、申込み状況により変更の場合もあります。
 - ⑬ 市民大会の表彰は、小学4年以上を対象に各種目1位から3位まで賞状を授与します。3年以下の60mは記録会です。
- 12 問合せ あきる野市陸上競技協会 会長 石川英次 電話 090-2734-4620